

Муниципальное Бюджетное Учреждение детский сад № 76 «Куколка»  
г.о.Тольятти

# «Детям о ГЭС»



авторы: Катина Э.А.

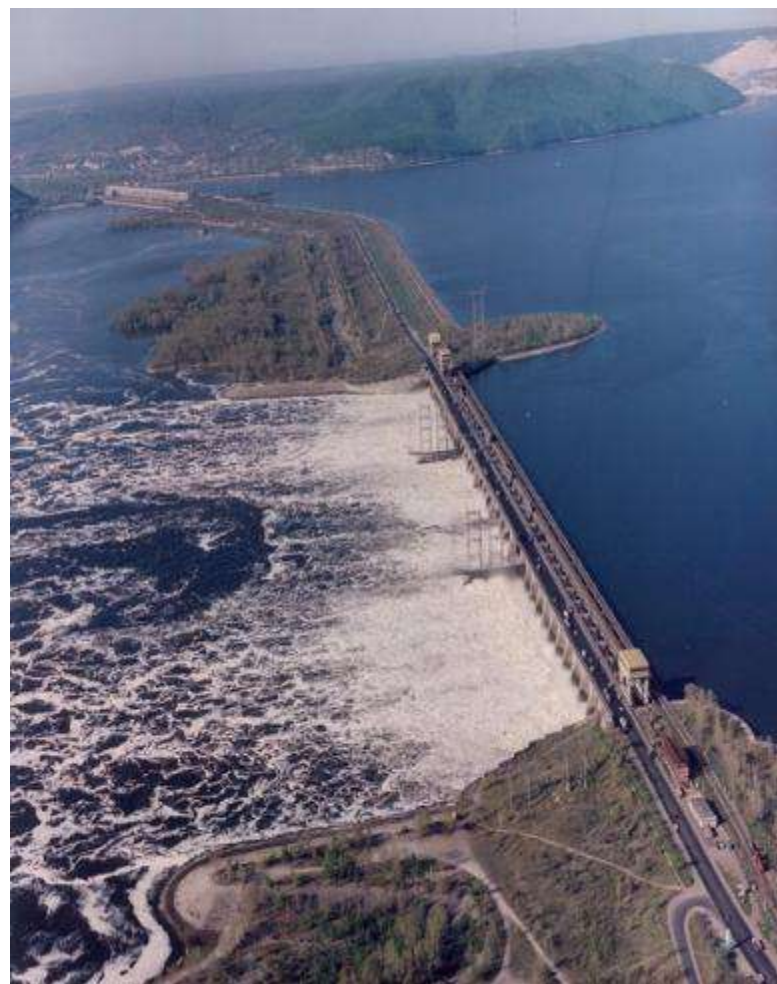
Кудрявцева М.А.

Федосеева Н.А.

Тольятти 2016

# Цель деятельности:

1. Формировать представления о:
  - истории строительства ГЭС,
  - технике, профессиях людей, занятых на строительстве Жигулевской ГЭС;
  - значении ГЭС для города Тольятти
2. Развивать интерес детей к деятельности Жигулевской ГЭС
3. Формировать умения:
  - применять информацию о Жигулевской гидроэлектростанции, как источника электроэнергии
  - рассказывать о профессиях и технике, занятых в строительстве ГЭС;
  - создавать макет ГЭС и обыгрывать его



# Совместная деятельность педагогов и детей (НОД и режимные моменты)

*Видеофильмы:*

«Жигулевская ГЭС», «Строительство Жигулевской ГЭС»



*Рассказ воспитателя с показом иллюстраций*  
**«С чего начиналось строительство ГЭС»**  
**«ПЕРЕКРЫТИЕ РЕКИ ВОЛГИ»**



*Берег Волги, перед началом строительства ГЭС, 1950 год*

***Перекрытие реки Волга***



**Слайд - шоу «ПРОФЕССИИ И ТРАНСПОРТ,  
РАБОТАЮЩИЕ ПРИ СТРОИТЕЛЬСТВЕ ГЭС» (средний возраст),  
интерактивная игра**

**«Техника ГЭС», «Профессии ГЭС»**

**Цель:** расширять представления детей о видах транспорта и о профессиях людей, занятых на строительстве ГЭС. Развивать чувство уважения и благодарности к людям, создавшим своим трудом Волжскую ГЭС.



## Рассматривание альбомов

### «НАША ВЕЛИКОЛЕПНАЯ ГЭС», «Как строили ГЭС»

**Цель:** формировать представления детей о Жигулёвской ГЭС в период начала ее работы и в наше время



### *Запуск гидроагрегата*



### *Жигулевская ГЭС*

### *Линии электропередач*

Беседа- рассуждение  
«ЧТО ДАЛА ГЭС ГОРОДУ»

**Решение проблемных ситуаций «ЭКОЛОГИЧЕСКИЕ ПРОБЛЕМЫ,  
ВОЗНИКШИЕ ПОСЛЕ СТРОИТЕЛЬСТВА ГЭС»**

Цель: формировать представления о положительных сторонах строительства Волжской ГЭС, формировать у детей представления, о том, что строительство ГЭС повлекло за собой некоторые проблемы, связанные с природоохранной деятельностью.



№ 19. Въ жигулевскихъ горахъ.

Изд. Фот. А. П. Васильева, от Самары.



# Сюжетно-ролевые игры





*Опыты с водой;  
Дидактические игры «Плывем по Волге»  
Игры с макетом «Самарская Лука»*





# Самостоятельная деятельность детей

- **Актуальная среда:**
- - фото строительства ГЭС
- - иллюстрации, фотографии с изображением ГЭС
- - фото людей кто строил ГЭС
- - коллекция строительных машин
- - дидактические игры «Профессии», «Кому что нужно для работы», «Транспорт»
- - макет ГЭС
- - план местности, где строили ГЭС
- - энциклопедии, рассказывающие о работе ГЭС
- - видеоматериалы
- - коллекция марок

# Взаимодействие с родителями

- 1. Сбор и оформление коллекции «Профессии».
- 2. Изготовление макета «Река Волга», с обозначением ГЭС.
- 3. Изготовление «карт - схем» Тольятти – ГЭС – Жигулёвск
- 4. Экскурсия на Волжскую ГЭС с посещением музея ГЭС.
- 5. Вечер – встреча «Строим ГЭС» (вечер совместного конструирования из строительного материала).
- 6. Изготовление альбомов
- «Что мы знаем про ГЭС?»



- - наличие представления об истории строительства ГЭС;
- - наличие представления о технике, профессиях людей, занятых на строительстве Жигулевской ГЭС;
- - наличие представления о значении ГЭС для города Тольятти;
- - наличие интереса детей к деятельности Жигулевской ГЭС;
- - наличие умения применять информацию о Жигулевской гидроэлектростанции, как источника электроэнергии;
- - наличие умения рассказывать о профессиях и технике, занятых в строительстве ГЭС;
- - наличие умения создавать макет ГЭС и обыгрывать его

